



S300SP13500
Debido a la constante actualización tecnológica de nuestros productos, las características técnicas indicadas pueden ser objeto de modificación sin previo aviso.



S300

La innovación inspirada en la perfección

Sede Legale ed Amministrativa / Head Quarter
CEFLA s.c.
Via Selice Prov.le, 23/a
40026 Imola (BO) - Italy
Tel. +39 0542 653111
Fax +39 0542 653344



Fabbricatore / Manufacturer
Cefla Dental Group
Via Bicocca, 14/C - 40026 Imola (BO) - Italy
Tel. +39 0542 653441 - Fax +39 0542 653601
www.sternweber.com
sternweber@sternweber.com







ATLAXIS

WIRELESS

TOUCH SCREEN

MEMORY FOAM

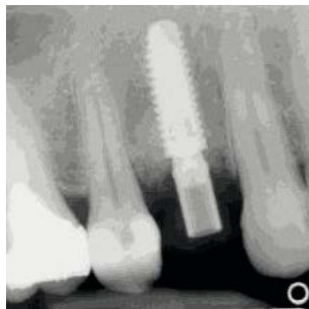
HYPERSPHERE

La innovación es cuestión de comodidad

No todos buscan la tecnología como un fin en sí mismo. Por el contrario, el valor de la innovación se mide en las soluciones concretas que se valen de diferentes tecnologías. Stern Weber pone en primer plano la búsqueda de la funcionalidad, ya que desde siempre su objetivo es crear las condiciones adecuadas para que puedas trabajar con la máxima eficacia y el mínimo estrés.

A tu lado hacia resultados mejores; a través de tu comodidad y gracias a los pacientes a quienes transmites una sensación de bienestar y confort. No existe una combinación mejor para conquistar la confianza y la estima de tu clientela.

Nuestras tecnologías nacen para promover tu éxito.



Las imágenes radiográficas se pueden cargar mediante una memoria USB para visualizarlas cómodamente en el display Full Touch.



El puerto USB de la consola Full Touch ofrece al médico la posibilidad de guardar y cargar sus programaciones personales para el uso del equipo odontológico.



Todos los aspectos cómodos de la innovación están presentes en la nueva interfaz, con la que el médico puede gestionar las funciones del equipo odontológico mediante un simple toque. De serie en S300, la consola Smart Touch está dividida en una zona táctil para visualizar e interactuar con los parámetros del equipo odontológico de modo extraordinariamente intuitivo y un teclado clásico, que gestiona las posiciones y los movimientos del sillón. También se puede optar por la consola opcional de última generación Full Touch con display de cristal de 5,7" de tipo capacitivo, que mediante la comunicación que establece entre el médico y el ordenador de abordaje permite que este gestione todo el equipo y los distintos dispositivos integrados. Esta consola es orientable en el modelo Continental gracias al acelerómetro incorporado. Ambas consolas están disponibles tanto en Continental como en International.



Hay presente un banco de datos de contra-ángulos certificados, así como una amplia selección de relaciones genéricas. La gestión de los parámetros y la visualización de los datos se han optimizado gracias a la sencillez de navegación y a la gráfica intuitiva de las nuevas consolas. Además de la programación de los parámetros operativos, mediante la consola se gestiona el funcionamiento y la capacidad de la bomba peristáltica.



En modo endodóntico, el software de la consola Full Touch fija los valores combinados par/velocidad en función del fichero seleccionado, basándose en los datos presentes en las librerías precargadas.



Micromotor brushless i-XS4
Instrumento ligerísimo y manejable, i-XS4 tiene un rango de velocidad de 100 a 40.000 r.p.m. y, con el contra-ángulo apropiado, un valor de par que alcanza los 70 Ncm para las actividades de implantología.



Bomba peristáltica
Gracias a la integración de la bomba peristáltica en la bandeja médico, todo lo necesario para la práctica implantológica se encuentra al alcance de la mano.



A través del display Smart Touch, el médico dispone de las mismas funciones en lo que respecta a la gestión del micromotor brushless y la bomba peristáltica.

Gestionar el equipo odontológico, programar las configuraciones preferidas, seleccionar y regular con precisión los parámetros de los instrumentos a través de la nueva consola Full Touch es el modo más simple y rápido para expresar el potencial de una isla de trabajo que te permite practicar odontología conservadora, endodóntica y quirúrgica. El control y la precisión garantizan la seguridad de cada tratamiento y, en el caso quirúrgico o implantológico, el nivel de interacción permitido por el software incluye la programación de los parámetros clínicos, la regulación de la bomba peristáltica y otros modos operativos capaces de agilizar las fases de preparación de la zona de implantación y de colocación del implante.



El médico puede efectuar la limpieza de los sacos tanto en modo de endodoncia como en modo de parodoncia.



La consola permite aplicar configuraciones personalizadas para cada instrumento. Intensidad, fibras ópticas, velocidad fija o gradual mediante mando de pie, spray agua, aire o mixto.



Smart Touch



Dispositivos de ablación SC
Dispositivos de ablación por ultrasonidos para actividades de profilaxis supragingival y de tipo parodontológico, para la preparación de pequeñas cavidades y para técnicas de limpieza de los canales radiculares.



Turbinas Silent Power
Potentes y silenciosas respecto a una turbina tradicional. Iluminación LED, irrigación múltiple con boquillas separadas regulada mediante mando con casquillo.



Micromotor brushless
Ligero y compacto, i-XR3 es ideal para actividades de odontología conservadora y protésica. El modelo i-XR3L incorpora la iluminación LED.

Los iconos grandes y la navegación intuitiva simplifican la interacción con el software y el acceso a los menús de control. De este modo el médico puede explorar y aprovechar el amplio potencial que le ofrece S300. Además de ser cuestión de intuitividad —garantizada con la nueva interfaz—, la comodidad depende de la integración entre instrumentos, software y equipo odontológico. Todos los sistemas presentes, como los instrumentos, los dispositivos de higiene, las lámparas, el sillón y la escupidera, son gestionados integralmente por la consola.

A smiling man in a white lab coat is holding a large, curved, futuristic dental workstation model. The model is composed of various panels and components, including a central display area with a globe and some technical diagrams. The background is a blurred, light-colored environment, possibly a dental clinic or a modern office.

TODAS LAS COMODIDADES A TU ALREDEDOR

Mil modos para perfeccionar tu isla de trabajo

Único en su género, construido según tus criterios. La ventaja del equipo odontológico Stern Weber es su inmensa flexibilidad de configuración. S300 puede integrar toda la gama de artículos opcionales: instrumentos, sistemas, accesorios. A más se te parezca tu isla de trabajo, más beneficios obtendrás en términos de comodidad y más fluido será el flujo operativo. La eficiencia será una consecuencia natural de tu personalización. Cuando entras en el mundo Stern Weber descubres y defines el equipo odontológico que deseas. La libertad de elección es la manera más eficaz para crear la isla de trabajo en función de tus costumbres y según tu estilo operativo. Puedes expresarte sin límites y vivir el equipo exactamente como lo deseas.



Gracias a la nueva forma del sillón, el personal médico puede acercarse cómodamente al paciente durante las fases del tratamiento. La posición Trendelenburg se alcanza con movimientos sincronizados y la estructura reforzada permite levantar pacientes con un peso de hasta 190 kg.



Los dos brazos del sillón están realizados en aluminio moldeado a presión barnizado con superficie de material soft-touch.



Giran cómodamente hacia adelante para favorecer el acceso del paciente.

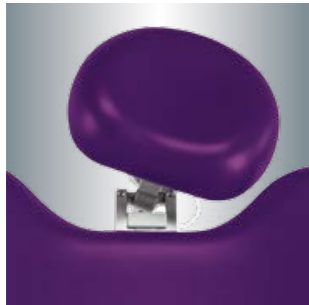


Asiento T9
Punto de partida para tu bienestar, el asiento ergonómico T9 es un conjunto de soluciones que contribuyen a garantizar una postura correcta durante todo el tratamiento. Gracias a una serie de regulaciones, permite encontrar la posición ideal para médicos de cualquier estatura.



El sensor capacitivo, incorporado en el interior de la agarradera debajo de la consola, sirve para desactivar el freno neumático y por lo tanto para bloquear con precisión la posición de la bandeja porta instrumentos.

En todas las situaciones el confort tiene un papel constante y compartido. Stern Weber no lo olvida jamás. El paciente debe sentirse a sus anchas y tanto el médico como el auxiliar deben trabajar sin estrés físico. El acolchado anatómico Memory Foam asegura un soporte correcto durante todo el tratamiento y determina una mayor comodidad y relajación del paciente. Si se construye basándose en el bienestar, la relación interpersonal refuerza la estima profesional, la colaboración y la aprobación del tratamiento. Es así como se alcanzan los mejores resultados y los mejores reconocimientos.



Ataxis
Presionando el pulsador que desbloquea el mecanismo neumático, el médico coloca la cabeza del paciente acompañando sus movimientos articulares. Desprovisto de palancas y frenos mecánicos, el reposacabezas también puede desplazarse fácilmente en sentido vertical para adaptarlo a personas de distintas alturas.



El equilibrado de la manguera de los instrumentos en la versión Continental y el sistema de bloqueo a final de carrera minimizan la tracción en la muñeca del médico.



La bandeja auxiliar con 3 alojamientos, montada sobre el brazo articulado con regulación vertical, puede colocarse a la altura que conviene al personal.



Opcionalmente, puede aplicarse un módulo adicional con 2 alojamientos predispuestos para cámara y lámpara T-LED.

Simples gestos precisos, posibles gracias a la innovación de Stern Weber. El reposacabezas Ataxis de segunda generación es uno de los elementos que caracterizan a una marca atenta a la ergonomía de trabajo y al confort del paciente. Cada detalle lleva el signo de la búsqueda constante de soluciones sofisticadas. El movimiento del brazo pantógrafo es asistido por unos cojinetes especiales y la altura de recorrido vertical ha sido incrementada. La bandeja médico se coloca con precisión gracias al freno neumático desactivable mediante sensor capacitivo. También existen varias soluciones para la bandeja auxiliar, cuyo brazo articulado permite una perfecta disposición de los instrumentos.



Como función opcional, la escupidera gira automáticamente junto al sillón al activar la posición de aclarado o de puesta a cero.



El acceso al depósito de la alimentación independiente se realiza desde el exterior del grupo hídrico para facilitar su sustitución o el simple llenado.



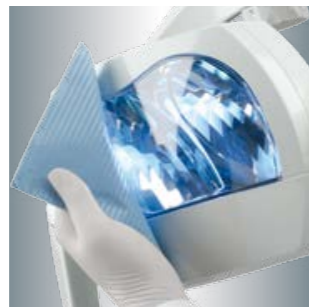
La puerta lateral se abre para permitir un cómodo acceso a los sistemas internos del grupo hídrico.

La nueva línea S300 incluye un grupo hídrico diseñado para favorecer el acceso a los sistemas de higiene y facilitar las operaciones de mantenimiento rutinario. Un volumen menor significa también más espacio alrededor del paciente y una mayor libertad operativa para el personal médico. En posición de reposo, la escupidera contribuye a la compactibilidad total del grupo hídrico, permaneciendo lejana de la zona de trabajo; de este modo no interfiere con la presencia del auxiliar. S300 combina las ventajas concretas del diseño industrial y una estética cuidada en los mínimos detalles.



Venus Plus – L LED

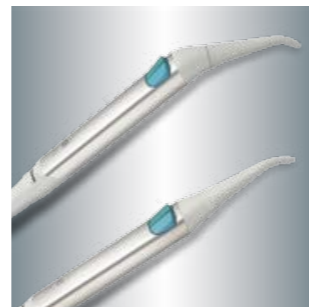
- Intensidad luminosa de 3.000 a 50.000 Lux
- Temperatura de color 5.000 K
- Fuentes luminosas LED de baja emisión térmica
- Silenciosa, porque no incluye ventilación forzada
- LED garantizados hasta 50.000 horas de funcionamiento



Pantalla frontal sellada herméticamente. Además de facilitar la limpieza de la parte exterior, se evita cualquier posible entrada de polvo o spray dentro de la parábola.



Disponible en Continental e International, el módulo adicional para sexto instrumento se coloca en el lado de la bandeja médico y puede alojar una cámara o una lámpara polimerizadora.



Jeringa

Disponible en 2 ergonomías, con pico recto o angulado, la jeringa de 6 funciones puede suministrarse con o sin fibras ópticas.

El confort visual se debe esencialmente a la correcta intensidad de la luz y a su calidad. Por eso Stern Weber ofrece la posibilidad de elegir entre dos escialíticas con tecnologías distintas: iluminación halógena o LED. En ambos casos, el aspecto ergonómico es perfeccionado tanto en lo que respecta a las prestaciones ópticas como al desplazamiento de la lámpara, que se realiza en tres ejes. El amplio spot luminoso y la distribución homogénea de la luz son factores fundamentales que impiden una situación que conlleva una elevada tensión ocular. Mientras Venus Plus dispone de un potenciómetro manual para la intensidad luminosa, la escialítica LED opcional de doble parábola se regula mediante un sensor no-touch de infrarrojos.



Mando de pie Power Pedal

Disponibles en versión wireless con baterías de litio, los mandos de pie multifunción y a presión pueden



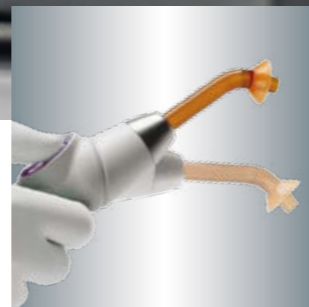
Mando de pie multifunción

conectarse al equipo odontológico mediante cable, también para



Mando de pie a presión

recargar las baterías.



T-LED

Utilizada tanto en posición recta como inclinada, gracias a la rotación de 180° del casquillo, la lámpara T-LED es un instrumento patentado y perfeccionado para la polimerización y las actividades de Bonding. Los 6 programas han sido concebidos para evitar los fenómenos de shrinking [endurecimiento anómalo y consecuente contracción] de los compuestos.

La gestión del equipo y de todos los instrumentos debe realizarse de manera instintiva, evitando cualquier obstáculo que pueda interferir con el dominio del medio. Stern Weber ha desarrollado tres ergonomías distintas en lo que respecta a los mandos de pie, de las cuales dos están disponibles en configuración wireless para permitir la máxima libertad operativa. Además de la simple ventaja de trasladar los mandos al pedal para preservar las condiciones higiénicas de las manos, el mando de pie Stern Weber ofrece numerosas posibilidades para gestionar los sistemas presentes en el equipo odontológico. En él están presentes los mandos para el desplazamiento del sillón y para la función Chip Air y Chip Water y, con el instrumento extraído, se puede invertir el sentido de rotación del micromotor y encender la lámpara. También se puede abrir y cerrar la bomba peristáltica en modo cirugía.

MONITOR LED 19"

SENSOR

X-RAY UNIT

MACRO

WIRELESS

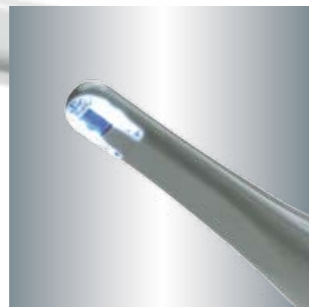
Mostrar y demostrar

Gracias a un sistema integrado de dispositivos multimedia y de radiodiagnóstico, la isla de trabajo Stern Weber se convierte en el eje principal de tu actividad profesional, donde demostrar tus competencias y cultivar la confianza de tus pacientes.

La comodidad de disponer de un sistema instalado directamente en el equipo y gestionado por los mandos y el software presente en el mismo comporta una reducción de los tiempos durante las fases de diagnóstico, resultados rápidos, datos al alcance de la mano y una mayor eficacia terapéutica.



C-U2
Se emplea sin regulaciones manuales gracias al microprocesador incorporado en la pieza de mano. La congelación de imagen, libre de vibraciones, se obtiene mediante el pedal o rozando la zona sensible en la pieza de mano.



C-U2 PRO
La óptica PRO es capaz de facilitar imágenes en tres programaciones de enfoque distintas: Macro, Intraoral y Extraoral. La nitidez queda garantizada por la tecnología Progressive Scan.



Monitor LED 19"
Certificado CE 93/42, el monitor 16 : 9 con pantalla plana reclinable está predispuerto para la conexión con cable al PC. Para la versión touch-screen se aconseja el brazo opcional de doble articulación dado que facilita la correcta colocación de la pantalla.

El sistema multimedia incorporado en el equipo garantiza una comunicación simple e inmediata. Ilustrando el resultado de una prueba ayudamos al paciente a comprender la necesidad de realizar el tratamiento; al ver los resultados aumenta su satisfacción y su confianza en ti.

El monitor representa el mejor modo para potenciar la comunicación directamente en el sillón. Las fuentes luminosas de LED garantizan altos niveles de contraste y luminosidad y las imágenes resultan nítidas en la amplia pantalla plana.

En la versión touch-screen, cuando se utilizan radiografías, el monitor permite gestionar las imágenes obtenidas con la cámara integrada y el sensor digital.



Zen-X
Sensor digital con tecnología de tres capas y receptor CMOS disponible en 2 medidas. Robusto y con formas redondeadas, el sensor resulta fácil y cómodo de colocar en la boca. Fácilmente desmontable, puede trasladarse e instalarse en otras máquinas predispuestas para ello.



RXDC HyperSphere
Estudiado para el imaging radiográfico digital, RXDC dispone de un punto focal de tan solo 0,4 mm que, junto al paralelismo del haz de rayos obtenido con colimación de 30 cm, garantiza imágenes de excelente calidad.



Tecnología HyperSphere
Rozando las zonas sensibles al tacto en la parte delantera, se desactiva el bloqueo electromecánico del cabezal. Para volver a colocar el radiográfico, el cabezal gira libremente alrededor de la junta esférica. Soltando las zonas sensibles al tacto se bloquea de nuevo en su posición.



La Pda digital inalámbrica gestiona la exposición a través de 4 teclas y un pulsador para realizar la radiografía. RXDC define automáticamente la justa exposición seleccionando la región anatómica en cuestión.

Compuesto por radiográfico DC con control wireless y sensor digital extraíble colocado en la bandeja médico, el sistema único integrado elimina todos los inconvenientes relacionados con la instalación separada del instrumental de diagnóstico. El monitor multimedia presenta el resultado de los controles radiográficos y permite gestionar los datos en directo cuando se prevé la conexión con cable a un PC externo. Esta solución combina instrumentos diagnósticos de nueva generación y la practicidad de un sistema completo a bordo del equipo odontológico.

EN CADA DETALLE, LAS MEJORES IDEAS

DUGLU

SANASPRAY

BIOSTER

Peroxy Ag+

IWFC

2:1

La tutela de la higiene no es solo una obligación, es una elección

La importancia de la higiene es innegable. Por eso Stern Weber ha desarrollado una amplia selección de sistemas avanzados para trabajar con total seguridad y garantizar la serenidad de los pacientes, de los colaboradores y del odontólogo mismo. Además, en el diseño del equipo Stern Weber ha pensado ya en cómo minimizar los riesgos de contaminación cruzada, tanto empleando elementos amovibles y fáciles de higienizar como trasladando a los pedales una serie de mandos esenciales.

En los mínimos detalles, hasta en la elección de los materiales de cada componente, S300 propone un surtido que incluye dispositivos evolucionados para encontrar una medida de protección adecuada.



W.H.E. (Water Hygienisation Equipment)
 Gracias al uso de **Peroxy Ag+**, el sistema de desinfección en continuo con dispositivo de separación entre la red hídrica y los conductos del equipo garantiza la calidad microbiológica del agua en el interior de los conductos. El sistema cumple la norma europea y ha sido certificado por la entidad DVGW.

Peroxy Ag+
 En la concentración aconsejada por Stern Weber, este desinfectante a base de peróxido de hidrógeno e iones de plata actúa eficazmente contra todas las especies de contaminantes acuáticos, como las bacterias del tipo de la legionella que solo necesitan 10 minutos de contacto.



Automatic Chip Air
 Es un sistema de serie que se ocupa de emitir automáticamente un flujo de aire al terminar de utilizar los instrumentos dinámicos para alejar los residuos líquidos y sólidos de la pieza de mano.



SANASPRAY
 Se puede optar por el uso de agua destilada eludiendo el agua de la red. Para efectuar una rápida higienización de los circuitos, se dispone de un segundo depósito. Se aconseja el uso del desinfectante **Peroxy Ag+** por su experimentada eficacia.



A.C.V.S.
 Sistema automático que ejecuta ciclos de higienización del sistema de aspiración entre un paciente y el siguiente.



Los dobles filtros de la aspiración han sido introducidos de tal modo que desaparezcan completamente en el interior del grupo hídrico. La amplitud de la superficie filtrante reduce la necesidad de vaciados frecuentes. Se prevé la selección automática e independiente de las cánulas.

La continua investigación de Stern Weber en el ámbito de los sistemas de higiene integrados demuestra la eficacia del uso conjunto de sistemas de desinfección específicos, como **W.H.E.** y **BIOSTER**. Por una parte, el sistema de desinfección en continuo combinado con el disyuntor representa una protección constante gracias al efecto bacteriostático de **Peroxy Ag+**; por otra, el dispositivo automático **BIOSTER** se ocupa de las operaciones habituales de desinfección al final del trabajo, ejecutando ciclos programables para tratar el circuito hídrico de los sprays. **I.W.F.C.**, dispositivo incluido en el sistema **BIOSTER** o disponible por separado, asegura la limpieza de los conductos después de un periodo de inactividad de la máquina. La eficacia de los sistemas desarrollados por Stern Weber ha sido documentada en varios tratados científicos publicados en revistas del sector.

Orrù et al. - Evaluation of Antimicrobial - Antibiofilm Activity of a Hydrogen Peroxide Decontaminating System used in Dental Unit Water Lines - The Open Dentistry Journal, 2010; 4: 140-146
Orrù et al. - Valutazione dell'attività antimicrobica di un sistema decontaminante a base di perossido d'idrogeno. Risultati in vitro e su riunito odontoiatrico - Il Dentista Moderno 2006; dicembre: 60-71



Además del sistema activo, el diseño del equipo odontológico prevé numerosos elementos desmontables, como la escupidera y los asientos, así como superficies.



fáciles de higienizar. La funda que aloja los instrumentos es amovible y el soporte de los instrumentos, de silicona suave, puede extraerse y desinfectarse en autoclave.



Otros elementos que pueden ser tratados en autoclave incluyen las agarraderas de la lámpara Venus Plus-L-LED y el portatray de acero inoxidable.



El alojamiento guiado sirve de soporte para la extracción y la recolocación de las cánulas de aspiración. La guía es desmontable para facilitar la desinfección y la limpieza. Los terminales de las cánulas son amovibles y esterilizables en autoclave.



Situada en el lado superior, una pequeña puerta permite llenar del depósito con agua oxigenada para el sistema W.H.E. y para BIOSTER.



Protecciones monouso para consolas médico y auxiliar. En el caso de la consola Full Touch, hay presente una tecla para desactivar provisionalmente la pantalla táctil. De este modo se limpia la superficie sin interferir con los mandos.

