



S3TRSP13500

Debido a la constante actualización tecnológica de nuestros productos, las características técnicas indicadas pueden ser objeto de modificación sin previo aviso.



## S320TR

Tu profesionalidad merece lo mejor

Sede Legale ed Amministrativa / Head Quarter  
CEFLA s.c.  
Via Selice Prov.le, 23/a  
40026 Imola (BO) - Italy  
Tel. +39 0542 653111  
Fax +39 0542 653344



Fabbricatore / Manufacturer  
Cefla Dental Group  
Via Bicocca, 14/C - 40026 Imola (BO) - Italy  
Tel. +39 0542 653441 - Fax +39 0542 653601  
www.sternweber.com  
sternweber@sternweber.com









PARA NOSOTROS, INNOVACIÓN ES OFRECER SOLUCIONES

ERGONOMIC

MULTIMEDIA

INTUITIVE

TOUCH

**Te dedicamos nuestra innovación**

Stern Weber aplica las últimas tecnologías para responder a la evolución de tus exigencias. Por eso busca siempre soluciones de vanguardia, con el objetivo de ofrecer islas de trabajo modeladas específicamente para el médico que guía la profesión hacia el futuro. La innovación que anima el universo de Stern Weber se extiende a la integración de los dispositivos multimedia y de radiodiagnóstico generando cada día múltiples y valiosas experiencias. Descubre las dimensiones de todas las prestaciones que permiten trabajar con gran seguridad y con el máximo control de los parámetros. Protege a tus clientes, tu equipo y tu propia persona con sistemas de higiene eficaces y convalidados. Es así como, en todo momento, la innovación Stern Weber representa exactamente la solución que estás buscando.



Además de transmitir los datos operativos del equipo odontológico, el display permite visualizar exámenes radiográficos a pantalla completa.

A través del puerto USB, el médico puede guardar y cargar sus programaciones personalizadas para utilizar el equipo.

Una pantalla táctil 5,7" de cristal con la que gestionar todos los sistemas integrados, de los instrumentos a los dispositivos de higiene, seleccionando programaciones personalizadas, visualizando la información deseada en cada momento y controlando el equipo odontológico con precisión y simplicidad.

Decididamente de vanguardia, la nueva consola Full Touch es un puente tecnológico que prevé una conectividad evolucionada entre el equipo odontológico y los sistemas periféricos. Basado en la plataforma Linux, el microprocesador gestiona todas las funciones presentes y ofrece amplias posibilidades de expansión en el futuro.



En modalidad quirúrgica, el control electrónico de las funciones del micromotor i-XS4 comprende velocidad, par y, por lo que se refiere a la bomba peristáltica, capacidad y funcionamiento. Las funciones auto-reverse y auto-forward también se activan directamente en la consola. El display muestra todos los parámetros operativos.



El software contiene un banco de datos de contra-ángulos certificados, así como una amplia selección de relaciones genéricas. La gestión de los parámetros y la visualización de los datos se han optimizado gracias a la simplicidad de navegación y a la gráfica intuitiva de la consola Full Touch.



**Micromotor brushless i-XS4**

Para tratamientos clásicos de odontología conservadora, protésica y de endodoncia, así como de cirugía. Valor de par de hasta 70 Ncm para actividad de implantología con contra-ángulo apropiado. Rango de velocidad de 100 a 40.000 rpm.



**Bomba peristáltica**

La integración de la bomba peristáltica en la bandeja médico elimina la necesidad de utilizar otros módulos o carritos alrededor del sillón durante los tratamientos de cirugía oral e implantología.

Independientemente del tipo de tratamiento, la consola Full Touch no solo garantiza una visualización clara y completa de los datos operativos de los instrumentos y de los sistemas integrados, sino que también facilita la programación inmediata y precisa de los parámetros principales y secundarios. Gestionado directamente a través del display, el micromotor brushless expresa todo el potencial de un instrumento evolucionado que alcanza elevadas prestaciones. Para odontología conservadora, endodoncia y cirugía se pueden memorizar hasta 7 programaciones correspondientes a los contra-ángulos o a las fresas que se emplean habitualmente. En los casos de implantología se pueden personalizar las configuraciones para efectuar el orificio de guía, el alesado y la colocación del implante.



En modalidad endodóntica, si el fichero seleccionado está presente en el banco de datos el software programa automáticamente los valores par/velocidad; los mismos valores también pueden ser definidos libremente por el médico.



La consola permite aplicar configuraciones personalizadas para cada instrumentación. Intensidad fibras ópticas, velocidad fija o gradual mediante mando de pie, spray agua, aire o mixto.



Programar los tiempos de los ciclos y verificar los parámetros de los dispositivos integrados del sistema de higiene a través de las imágenes de pantalla correspondientes.



**Dispositivos de ablación SC**  
Dispositivos de ablación por ultrasonidos para actividades de profilaxis supragingival y de tipo paradontológico. Indicados también para la preparación de pequeñas cavidades además que para técnicas endodónticas de limpieza de los canales radiculares.



**Turbinas Silent Power**  
Su emisión sonora se reduce a menos de la mitad con respecto a una turbina tradicional. Irrigación múltiple con boquillas separadas. Mando con casquillo para regular el flujo de irrigación. Iluminación LED. Desbloqueo con pulsador para cambio de fresa.



Seleccionar la intensidad de las fibras ópticas, programar los modos del mando de pie y del spray en los instrumentos, personalizar y controlar los procedimientos de desinfección automáticos: todo resulta simple a través del display Full Touch. Y cuando es necesario, se puede elegir entre información esencial o detallada. Un toque y se pasa de una imagen de pantalla a otra. Durante un tratamiento puede ser oportuno visualizar solo los datos principales del micromotor, mientras que para afinar los parámetros y personalizar las configuraciones es conveniente utilizar la imagen de pantalla detallada, que permite programar los modos operativos secundarios.

CUANDO TE CIRCUNDA LO MEJOR

**Vive el mundo tecnológico Stern Weber**

En cada situación estamos circundados por las múltiples oportunidades creadas por el mundo tecnológico en el que vivimos. Stern Weber ha seleccionado y transformado en soluciones reales las ideas más geniales para la práctica odontológica.

Una vez definida la configuración ergonómica idónea para el propio estilo operativo, se puede decidir cómo será el equipamiento en términos de dispositivos de higiene, instrumentos e integraciones multimedia y radiológicas, así como de pedales, lámparas, separadores para el sistema de aspiración y todo tipo de accesorios Stern Weber.



**Atlaxis**  
El nuevo reposacabezas Atlaxis permite colocar la cabeza del paciente acompañando los movimientos articulados. Desprovisto de palancas y frenos mecánicos, el reposacabezas puede desplazarse fácilmente en sentido vertical para adaptarlo a personas de distintas alturas.



Sillón perfilado entre el respaldo y el asiento para permitir que el personal médico se acerque cómodamente al paciente durante las fases del tratamiento. La estructura reforzada del sillón permite levantar pacientes con un peso de hasta 190 kg.



Agarradera con sensor capacitivo para bloquear/desbloquear el freno neumático de la bandeja médico.



Sistema de bloqueo a final de carrera para los instrumentos. Montada sobre el brazo pantógrafo con amplio recorrido vertical, la bandeja médico es muy manejable.

Integración y ergonomía crean un mundo donde todo está al alcance de la mano. El resultado es un espacio más amplio y un ahorro real en términos de tiempo. Las ergonomías de trabajo son adecuadas para el modelo y el diseño está realizado en función de las características operativas específicas.

El modelo International es ideal para el profesional que trabaja en visión indirecta. En la versión Continental se trabaja con extraordinaria fluidez gracias al elevado recorrido y equilibrado de la manguera de los instrumentos. En el modelo Side Delivery, el recorrido horizontal del brazo de la bandeja médico se completa con la posibilidad de programar su altura mediante un desplazamiento motorizado.



El acceso al sillón se realiza cómodamente y los instrumentos permanecen fuera del campo visual del paciente en el modelo Side Delivery.



La escupidera gira automáticamente junto al sillón al activar la posición de aclarado o de puesta a cero. En posición de reposo no interfiere con la zona de trabajo.

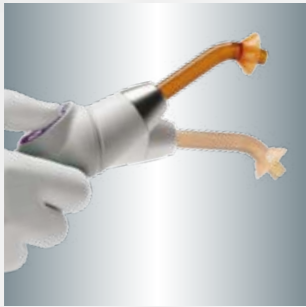


**Asiento T9**  
Ha sido concebido para ofrecer múltiples soluciones y regulaciones específicas que favorecen una excelente ergonomía operativa para el médico.



La movilidad vertical y la movilidad del brazo articulado proporcionan, en cualquier ocasión, un posicionamiento óptimo de los instrumentos a disposición del auxiliar.

La búsqueda de materiales de gran calidad y el perfeccionamiento funcional del diseño de cada pieza del equipo odontológico constituyen la base de la evolución tecnológica llevada a cabo por el centro de estudios de Stern Weber. El confort del paciente y del personal médico, interpretado como confort operativo, también es objeto de una continua investigación tecnológica. Sentirse relajado, trabajar sin estrés físico y crear un ambiente en el que el paciente pueda sentirse cómodo ofrece múltiples beneficios: colaboración, aprobación y resultados que todos sabemos apreciar. El sillón con tapicerías especiales de Memory Foam ofrece un nivel incomparable de confort y soporte anatómico.



**T-LED**

La lámpara polimerizadora T-LED dispone de 6 programas de polimerización y actividad de Bonding, con arranque inmediato o gradual. La rotación de 180° permite el uso en versión recta e inclinada.

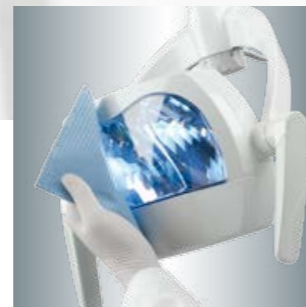


**Venus Plus – L LED**

Potente escálica LED de doble parábola, regulaciones mediante sensor no-touch y rotación en tres ejes. Una solución que une el confort de una luz de bajísima emisión térmica y un elevado rendimiento luminoso.



Intensidad luminosa de 3.000 a 50.000 Lux. Temperatura de color 5.000 K. LED garantizados hasta 50.000 horas de funcionamiento.



Pantalla frontal sellada herméticamente. Además de facilitar la limpieza de la parte exterior, se evita cualquier posible entrada de polvo o spray dentro de la parábola.

La luz siempre desempeña un papel central. Además de las características luminosas, fundamentales para garantizar una iluminación correcta y el confort visual, los aspectos ergonómicos son un punto de atención constante en la investigación de Stern Weber. El sensor de infrarrojos de Venus Plus-L LED reduce el contacto manual, mientras que la ausencia de ventilación forzada la hace silenciosa.

Instrumento patentado, la lámpara polimerizadora posee conductores ópticos de altísima eficiencia capaces de asegurar un efecto homogéneo en todo el compuesto. Todos los programas han sido optimizados para evitar fenómenos de contracción de los compuestos (shrinking), lo que garantiza la fiabilidad del resultado.

Durante la polimerización, el médico puede seleccionar en la consola el grado de iluminación preestablecido para la escálica a fin de no influir en el proceso de endurecimiento de los compuestos.



Opcionalmente, la bandeja auxiliar puede incorporar un módulo para 2 instrumentos adicionales.



En la bandeja médico de todas las versiones se puede integrar el sexto instrumento opcional: cámara o lámpara polimerizadora.



**Mando de pie Power Pedal**

Los pedales alojan también los mandos de las funciones Chip Air y Chip Water para activar un sopleo de aire o de agua en el instrumento que se está utilizando.



**Mando de pie multifunción**

Con el instrumento extraído, se puede invertir el sentido de rotación del micromotor y encender la lámpara.



**Mando de pie a presión**

También se puede abrir y cerrar la bomba peristáltica en modo cirugía.

Hasta el fondo: hasta el mando de pie y hasta el interior del último accesorio. La tecnología alcanza cada rincón del mundo Stern Weber.

Disponible en tres ergonomías, el mando de pie es objeto de estudio como cada uno de los elementos periféricos de la isla de trabajo. Son dos las versiones que comunican mediante transmisión wireless con el equipo odontológico. Las potentes baterías de litio garantizan una autonomía excepcional y el pedal puede conectarse en todo momento al equipo mediante un cable, también para recargarlas.

Los mandos de pie son multifuncionales. Gestionan los instrumentos, el sillón y otras funciones del equipo odontológico.



#### Único y multimedia

El sistema integrado de radiodiagnóstico y comunicación por imágenes concebido por Stern Weber es único en su género. Además de representar una potenciación de las capacidades diagnósticas auxiliares del equipo odontológico, es una solución que garantiza una gran comodidad y eficiencia. Tiempos reducidos, resultados inmediatos, eficacia instantánea. Pensado para ti.

Compuesto por radiográfico DC con control wireless, sensor digital, cámara y monitor LED 19", con funcionalidad touch-screen opcional, el sistema único integrado elimina todos los inconvenientes relacionados con la instalación separada del instrumental.



**RXDC HyperSphere**  
Integrados en el equipo odontológico, el radiográfico y la Pda wireless no necesitan otros puntos de instalación. El paralelismo del haz de rayos obtenido con colimación de 30 cm, asociado a un objetivo de tan solo 0,4 mm, garantiza la excelencia de las imágenes.



Tocando las dos zonas sensibles al tacto, el cabezal se desbloquea y gira alrededor de la junta esférica para alcanzar cualquier posición, incluyendo la vertical.



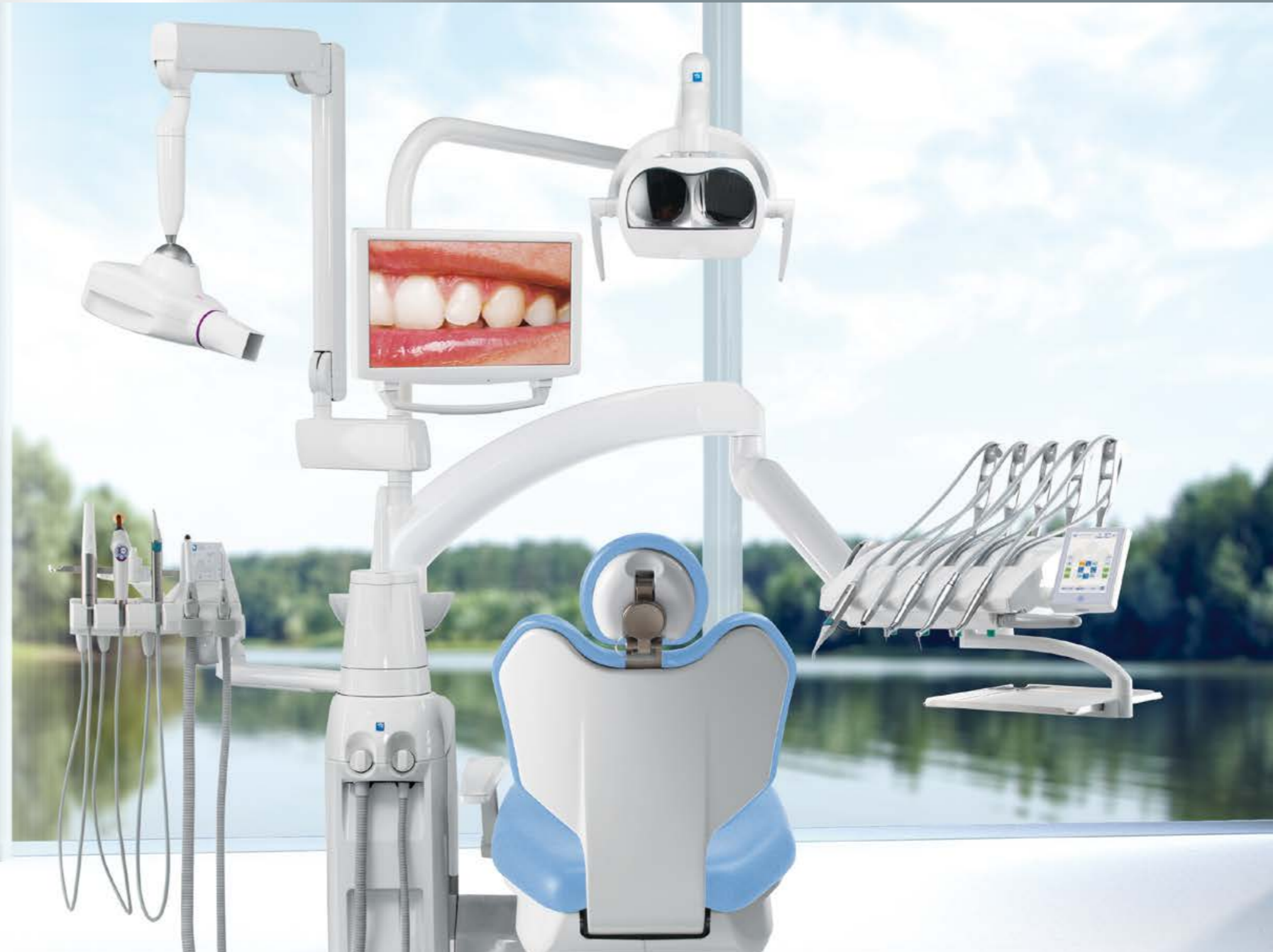
La Pda digital ofrece una gama completa de programas de exposición. RXDC define automáticamente la justa exposición seleccionando la región anatómica en cuestión. Cuatro teclas para programar el examen, un pulsador para realizar la radiografía.



**Zen-X**  
Sensor radiográfico extraíble colocado en la bandeja médico. Desinfectable y fácil de desmontar, puede trasladarse e instalarse en otras máquinas predispuestas para ello.



Disponible en dos tallas, su diseño redondeado favorece la comodidad y una posición correcta. Es robusto, gracias a su cobertura de protección y a la conexión reforzada del cable en el lado trasero.



Stern Weber aúna tecnología y funcionalidad, disponiendo en el equipo un evolucionado sistema radiológico concentrado en una sola área operativa. La integración sirve para incrementar las potencialidades diagnósticas y permite reducir los tiempos del proceso terapéutico.

Empleando las más evolucionadas tecnologías en el sector del radiodiagnóstico, el sistema incluye el radiográfico RXDC HyperSphere, un monitor LED 19" con funcionalidad opcional touch-screen y un sensor digital CMOS.

El sensor Zen-X, con una estructura de tres capas altamente sofisticada, es capaz de capturar imágenes de elevada resolución con dosis mínimas de radiación. Pertenece a la última generación de receptores digitales de silicio.



**C-U2**  
Se emplea sin regulaciones manuales gracias al microprocesador incorporado en la pieza de mano. La congelación de imagen, libre de vibraciones, se obtiene mediante el pedal o rozando la zona sensible en la pieza de mano.



**C-U2 PRO**  
La óptica PRO es capaz de facilitar imágenes en tres programaciones de enfoque distintas: Macro, Intraoral y Extraoral. La nitidez queda garantizada por la tecnología Progressive Scan.



**Monitor LED 19"**  
Certificado CE 93/42, el monitor también está disponible en versión touch-screen, en la que se aconseja el brazo de doble articulación opcional para acercar y alejar la pantalla.

Ver, comunicar y comprender forman parte de la relación que se instaura entre el médico y el paciente y contribuyen de modo positivo al proceso y el resultado terapéuticos. A más clara y fluida resulte la comunicación con imágenes, mayor será la colaboración del paciente. La tecnología Stern Weber es una tecnología que tranquiliza. Acompañado por dos cámaras intraorales, ambas con tecnología Progressive Scan, el monitor médico 16 : 9 con pantalla plana reclinable está predispuesto para la conexión con cable al PC. Las fuentes luminosas de LED garantizan altos niveles de contraste y luminosidad.

IWFC

WHE

DVGW

BIO FLU WHE

SANASPRAY

BIOSTER

ESC

**Protegidos por un sistema que controlas tú**

Provisto de todos sus sistemas integrados, el equipo Stern Weber ofrece la máxima protección.

Su eficacia ha sido demostrada científicamente. Mediante la consola interactiva, eres tú quien regula las programaciones específicas de cada dispositivo. El sistema de higienización continua es, en cambio, automático. Garantiza la separación por aire de la red hídrica en conformidad con la Norma Europea y cuenta con el certificado DVGW.

Además del sistema activo, el diseño del equipo odontológico presta atención a los elementos desmontables y a las superficies fáciles de higienizar. Muchos de los mandos se trasladan hacia el pedal para reducir los riesgos de contaminación.



**W.H.E. (Water Hygienisation Equipment)**

Sistema combinado de desinfección continua y dispositivo que asegura la separación entre la red hídrica y los conductos del grupo. La calidad microbiológica del agua en el interior del equipo odontológico queda garantizada mediante el uso de **Peroxy Ag+**, desinfectante aún más eficaz que el agua oxigenada. En la concentración aconsejada por Stern Weber, esta sustancia actúa eficazmente contra todas las especies de contaminantes acuáticos, como las bacterias del tipo de la legionella que solo necesitan 10 minutos de contacto.



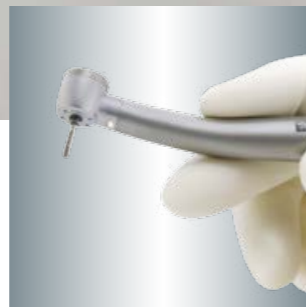
**SANASPRAY**

Se puede optar por el uso de agua destilada eludiendo el agua de la red. Para efectuar una rápida higienización de los circuitos, se dispone de un segundo depósito. Se aconseja el uso del desinfectante **Peroxy Ag+** por su experimentada eficacia.



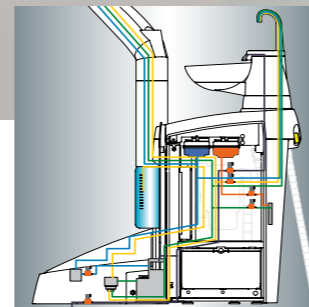
**A.C.V.S.**

Sistema automático que ejecuta ciclos de higienización del sistema de aspiración entre un paciente y el siguiente.



**Automatic Chip Air.**

Es un sistema de serie que se ocupa de emitir automáticamente un flujo de aire al terminar de utilizar los instrumentos dinámicos para alejar los residuos líquidos y sólidos de la pieza de mano.



- BIOSTER
- W.H.E.
- SANASPRAY
- A.C.V.S.
- Agua de red

La higiene siempre ha sido y será un tema vital para Stern Weber. La búsqueda continua de soluciones sumamente eficaces y el amplio surtido de dispositivos y protecciones a disposición del médico son los pilares de la filosofía de Stern Weber. Más de una solución ha sido objeto de tratados científicos que demuestran su conocida eficacia.

El sistema **BIOSTER** desempeña las operaciones de desinfección al final del trabajo. Efectúa ciclos automáticos de desinfección de los circuitos hídricos de los sprays. **I.W.F.C.**, dispositivo incluido en el sistema **BIOSTER** o disponible por separado, asegura la limpieza de los conductos después de un periodo de inactividad de la máquina.

Todos los dispositivos han sido probados intensamente en los laboratorios Stern Weber antes de ser convalidados como accesorios opcionales.

*Orrù et al. - Evaluation of Antimicrobial - Antibiofilm Activity of a Hydrogen Peroxide Decontaminating System used in Dental Unit Water Lines - The Open Dentistry Journal, 2010; 4: 140-146*

*Orrù et al. - Valutazione dell'attività antimicrobica di un sistema decontaminante a base di perossido d'idrogeno. Risultati in vitro e su riunito odontoiatrico - Il Dentista Moderno 2006; dicembre: 60-71*



El alojamiento guiado sirve de soporte para la extracción y la recolocación de las cánulas de aspiración. La guía es desmontable para facilitar la desinfección y la limpieza.



El grupo hídrico se abre en toda la superficie lateral. Facilita el acceso para las distintas operaciones de mantenimiento.



Protecciones de un solo uso para las consolas. Presionando la tecla para desactivar la pantalla táctil de la consola Full Touch, se limpia la superficie sin interferir con los mandos.



Superficies tratadas con barniz poliuretánico o realizadas con tecnopolímeros altamente resistentes a los desinfectantes químicos. Las tapicerías son extraíbles y fácilmente desinfectables.



La funda que aloja los instrumentos es amovible y el soporte de los instrumentos, de silicona suave, puede extraerse y desinfectarse en autoclave.



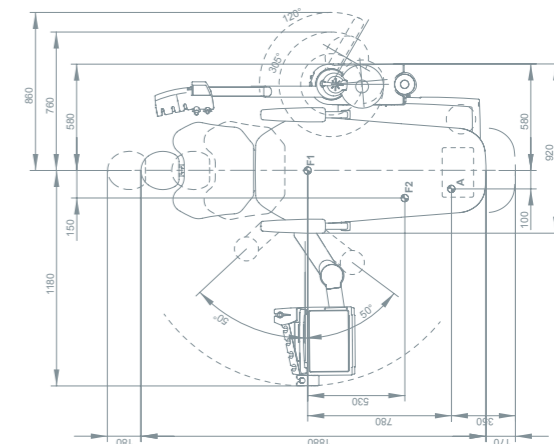
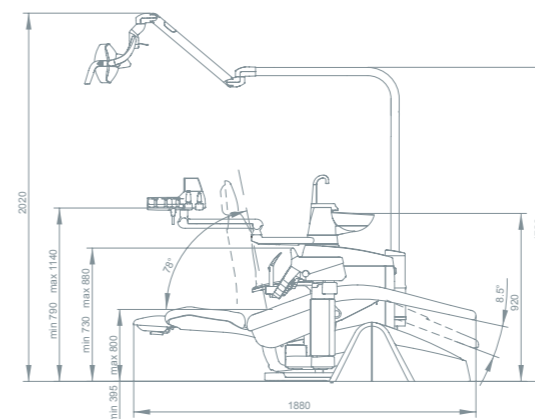
Los dobles filtros de la aspiración han sido introducidos de tal modo que desaparezcan completamente en el interior del grupo hídrico. La amplitud de la superficie filtrante reduce la necesidad de vaciados frecuentes. Se prevé la selección automática e independiente de las cánulas.

# CONFIGURACIONES Y COLORES

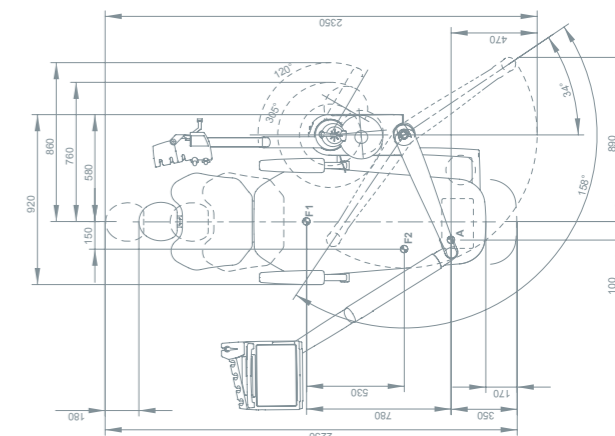
S320TR	SIDE DELIVERY	INTERNATIONAL	CONTINENTAL
<b>SISTEMAS DE HIGIENE</b>			
BIOSTER	*	*	*
A.C.V.S.	*	*	*
SANASPRAY	*	*	*
W.H.E.	*	*	*
I.W.F.C.	*	*	*
<b>BANDEJA MÉDICO</b>			
Micromotor i-XS4 con f.o. (100 - 40.000 rpm)	●	●	●
Módulo bomba peristáltica	*	*	*
Jeringa 6 funciones	●	●	●
Jeringa 6 funciones con f.ó.	*	*	*
Sexto instrumento	*	*	*
Negatoscopio para panorámicas	*	*	-
Sensor integrado	*	*	*
<b>GRUPO HÍDRICO</b>			
Escupidera de cristal	●	●	●
Escupidera de cerámica	*	*	*
Motorización ecupidera	●	●	●
Calentador de agua en el vaso	●	●	●
Calentamiento del spray	*	*	*
Selección independiente de las cánulas	●	●	●
Plataforma de paro aspiración	●	●	●
Cableados para aplicaciones multimedia	●	●	●
Portatray Transtorácico	-	*	●
Portatray Profesional	*	-	-
Portatray Auxiliar	*	*	*
Lámpara Venus Plus-L LED	●	●	●
Módulo adicional bandeja Auxiliar	*	*	*
<b>SILLÓN</b>			
Reposacabezas Atlaxis	●	●	●
Brazo derecho móvil y extraíble	*	*	*
Brazo izquierdo	●	●	●
Cojín para niños	*	*	*
Mando de pie multifunción	●	●	●
Mando de pie a presión	*	*	*
Mando de pie Power Pedal	*	*	*
Mando de pie multifunción (wireless)	*	*	*
Mando de pie a presión (wireless)	*	*	*
Protección completa asiento sillón	*	*	*

● de serie \* opcional - no disponible

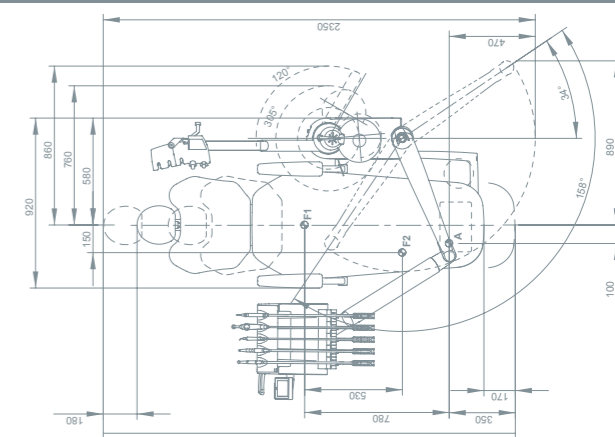
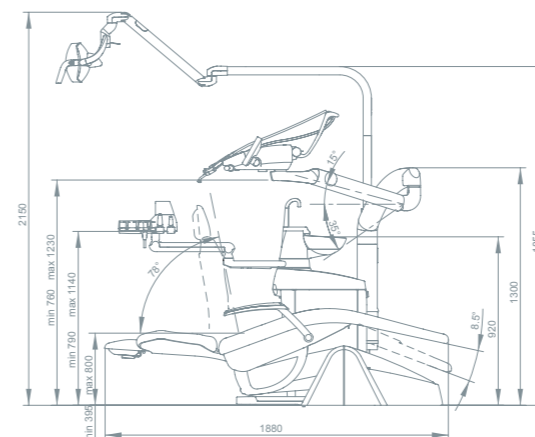
## SIDE DELIVERY



## INTERNATIONAL



## CONTINENTAL



Las medidas indicadas en los dibujos están expresadas en milímetros

